

## הוראות התקנה - אינטרפופץ אידיאל סטנדרד - איזי בוקס

"איזי בוקס" כשמו כן הוא EASY BOX-קופסה להתקנה קלה. הקופסה משמשת להתקנת הברזים החדשים של אידיאל סטנדרד.

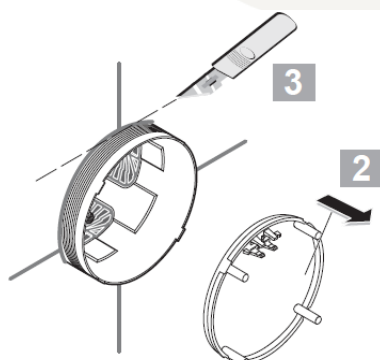
### שימושים ויתרונות:

1. הקופסה היא אוניברסלית ומתאימה למגוון גדול של מוצרי אידיאל סטנדרד (כל הדגמים 3 ו-4 דרך וברזים טרמוסטטיים).
2. התקנה קלה.
3. השרברב מתקין את הקופסה שהיא הבסיס לברז ולא הברז עצמו כמו ביצרנים אחרים.
4. תוך כדי עבודה בבנין לא נגרמים נזקים לברז (הברז מותקן רק בסיום העבודה עם הניקלים).
5. במהלך ההתקנה ניתן לבצע בדיקת לחץ מים ללא הברז עצמו דבר המונע נזקים לברז.
6. **בסיום העבודה ניתן וצריך לבצע ניקוי /ניקוז צנרת לפני התקנת הברז עצמו.**
7. בכל שלב גם בעוד 10 שנים ניתן להחליף את כל הברז לדגם חדישים / טרמוסטטי ללא פתיחת הקיר.

### התקנת איזיבוקס התקנה מוקדמת:

1. ל-4 דרך התקן את הקופסה בקיר וחבר מים חמים וקרים וכן חיבור לטוש ולאמבטיה / פיית מילוי. ל-3 דרך סגור את הפתח התחתון בעזרת הפקק שקיבלת עם הערכה.
2. אין חשיבות לכיוון ההתקנה כיוון שמה שמותקן בקיר הוא רק צנרת בצורת + (צלב).
3. שים לב לעומק ההתקנה - בצד החיצוני של הקופסה יש סימון עומק MAX-MIN (העומק הוא סטנדרטי כמו בברזי חברות אחרות).
4. תוכל להיעזר ברגליות המצורפות לצורך קביעת עומק הקופסה ע"י הכנסת הרגלית וקביעת העומק בעזרת הפין האדום.
5. הבליטות במכסה משמשות להנחת פלס כדי לפלס את הקופסה.
6. לאחר ההתקנה הלבש את הבד הכחול על הקופסה תפקידו למנוע חדירת מים בין הקרמיקה לקופסה. עבודת החיפוי תבוצע על הבד הכחול.

### השלמת התקנת האינטרפופץ -לאחר הקרמיקה: התקנת הערכה המשלימה.



1. הוצא את המכסה ( 2 )
2. בעזרת סכין פינית חתוך את העודף בגובה הקופסה עד לגובה הקרמיקה . (שלב 3)

3. בעזרת מפתח אלן ארוך שקיבלת עם הערכה המשלימה פרק את הבורג המרכזי של החלק הסוגר על 4 יציאות המים שבתוך הקופסה.
4. בצע ניקוי/ ניקוז צנרת ע"י הזרמת מים במשך מס' דקות בחמים ובקרים.



גוטשטיין קרמיקה נוסד 1953

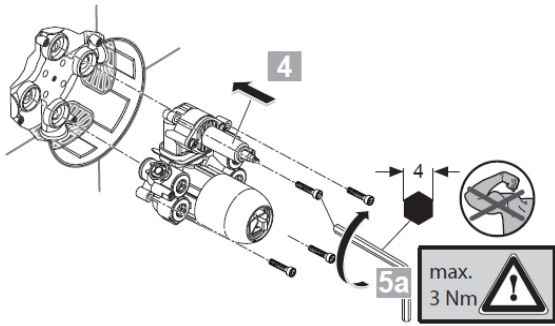
אולם תצוגה בן צבי 37, ראשון לציון 75633 טל. 03 961 8061 פקס. 03 961 8062

הנהלה דרך הפקאן מושב בית חנן 76868 טל. 03 961 8061 פקס. 03 961 8203

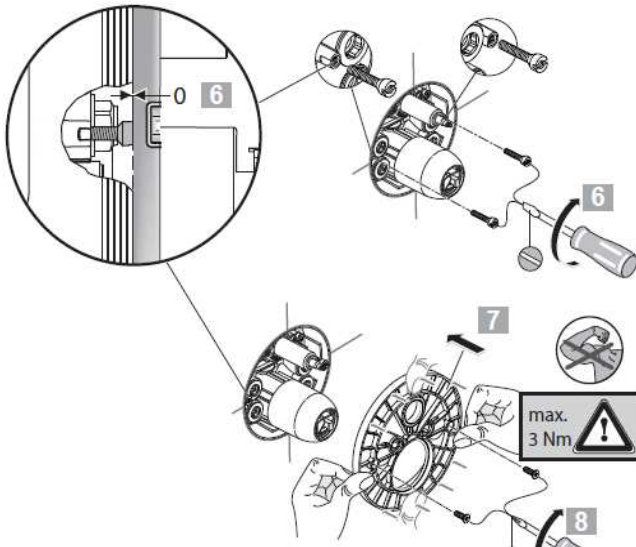
מחסנים דרך הפקאן מושב בית חנן 76868 טל. 03 958 8882 פקס. 03 958 8883 ceramics@gutstein.co.il

[www.gutstein.co.il](http://www.gutstein.co.il)





5. התקן את הברז לתוך הקופסה כך שהדיוורטור (ב-4) נמצא בצד העליון של הברז. השתמש ב-4 ברגי הנירוסטה שקיבלת לחיזוק הברז למקומו. (שלב 4)  
יש לחזק הברגים בעדינות.

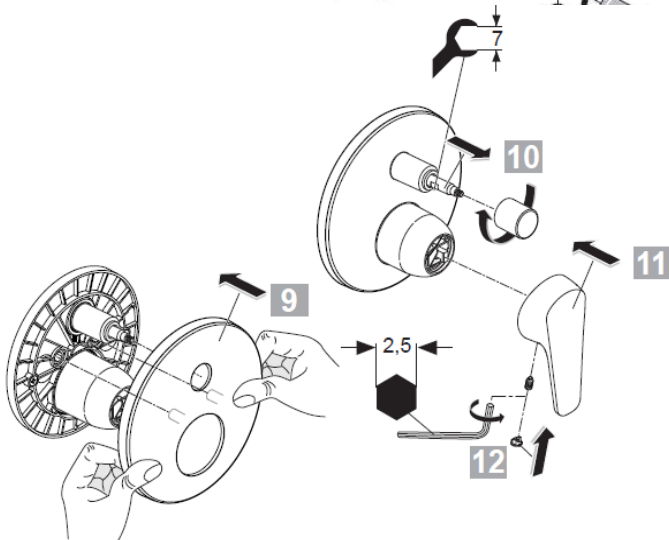


6. חבר את 2 ברגי הנחושת לצד ימין ושמאל של הברז. וסת את עומק הברגים עד לעומק ישר עם הקרמיקה. (שלב 6)

7. הרכב את כוסיות כיסוי הניקל על הברז (המנגנון המרכזי) ועל הדיוורטור.

8. הרכב את הפלטה האפורה (שלב 7) בעזרת 2 הברגים הקטנים שמוברגים על ראש ברגי הנחושת. (שלב 8)

יש לחזק את הברגים בעדינות.



9. הכנס את פלטת הניקל למקומה. (שלב 9)

10. הרכב את ידית הברז לציר המנגנון. (שלב 10)

11. הרכב את כפתור הניקל על הדיוורטור.

אנו מודים לך על קניית ברזי אידיאל סטנדרד האיכותיים ובטוחים שתהנה משימוש בהם לאורך זמן. ניתן לפנות בכל שאלה למח' השירות: 03-9618061 מייל: [sherut@gutstein.co.il](mailto:sherut@gutstein.co.il)

